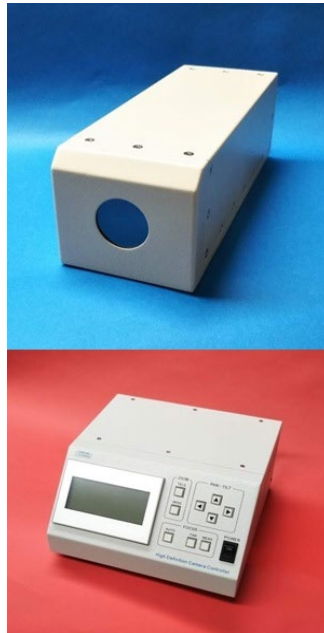


EMC試験環境監視用 Full HD カメラ

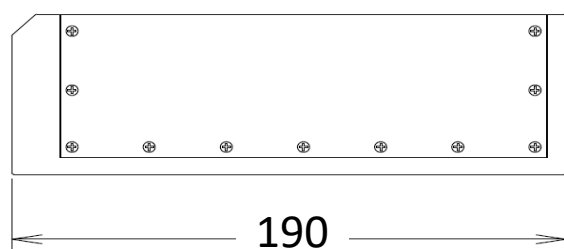
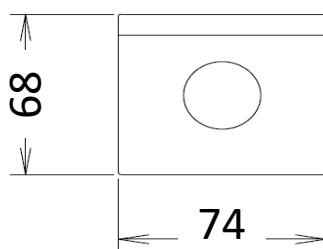
CH1830-OE200P 仕様



コロナ電子工業株式会社

HDシールドカメラユニット CH1830-OE200P

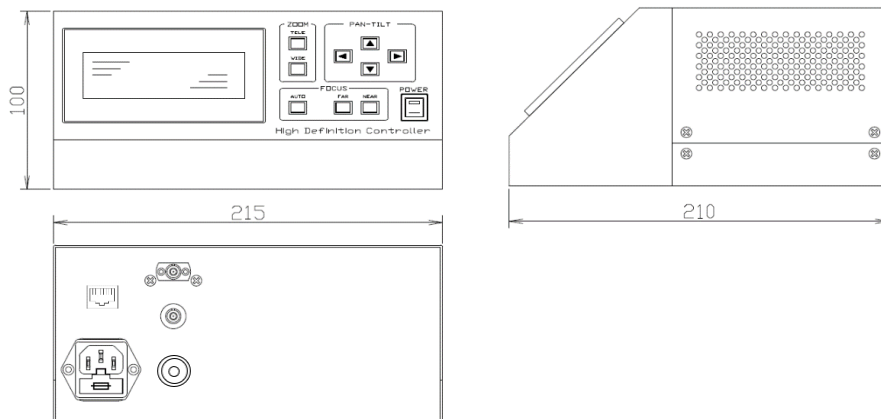
項 目	仕 様
発生ノイズ	測定限界以下(CISPR25 Class5以下):10KHz~18GHz
耐放射電界強度	200V/m 以上:10KHz~18GHz
撮像素子	CMOSイメージセンサ
解像度	高感度カラーフルハイビジョン1920×1080/60P
マウント	カメラ、レンズ一体型
信号方式	HD-SDI
ズーム機能	光学 30倍 × デジタル 12倍
最短撮影距離	150mm
水平画角	54度 - 2.5度
フォーカス制御	オート/マニュアルフォーカス
ホワイトバランス	自動
絞り調整	自動
最低被写体照度	0.5 Lux
WDR機能搭載	暗い画像と明るい画像を処理して暗部を明るく、 明部を暗くすることで、適当な明るさの画像を作り出す
電 源	DC12V(N型)
シールドケース	メラミン焼付塗装(シールド導通部は除く)
寸 法	74mm(W) × 68mm(H) × 190mm(D)
質 量	約 1.4Kg



カメラコントローラ CHVS-41, CHVS-44

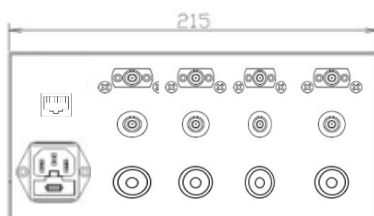
項目	仕様
制御機能	水平垂直回転、ズーム、ピント調整
制御機能	※スーパーインポーズ機能(オプション)
制御方式	デジタル多重 光ケーブル使用
チャンネル設定	1-4チャンネル
消費電力	15W AC100V
寸法	215W×100H×210D mm
質量	約 2.3Kg

※ 2～4チャンネル仕様のコントローラ型番は、CHVS-44 となります



CHVS-44 4チャンネルリアパネルレイアウト

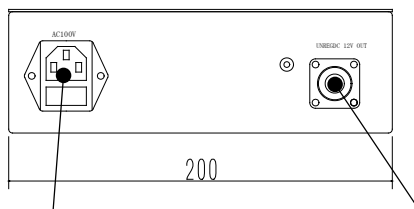
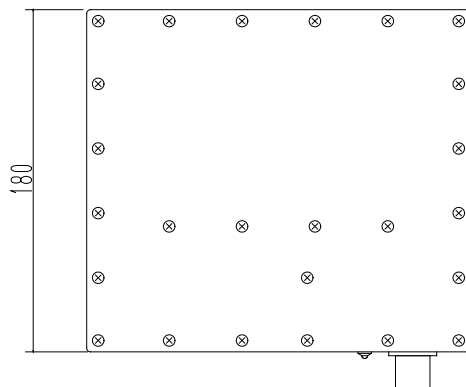
下図のようにカメラ接続数(2～4台)によってポートが増設されます



カメラユニット電源

CBTS-03

項 目	仕 様
発 生 ノ イ ズ	測定限界以下(CISPR25 Class5以下) : 10KHz~18GHz
電 源 方 式	ドロップパー電源方式
電 源	入力 AC220VまたはAC100V 出力 DC12V (LEDランプ付)
接 続 方 法	入力側 ACインレット(付属ケーブル) 出力側 同軸ケーブル(N型)
電 源 貫 通 部	貫通型ノイズフィルター
シールドケース	ボンデ鋼板仕上げ
寸 法	200W × 65H × 180D mm
質 量	3.5 Kg



AC100V電源入力

DC12V電源出力

(5D-2W)

